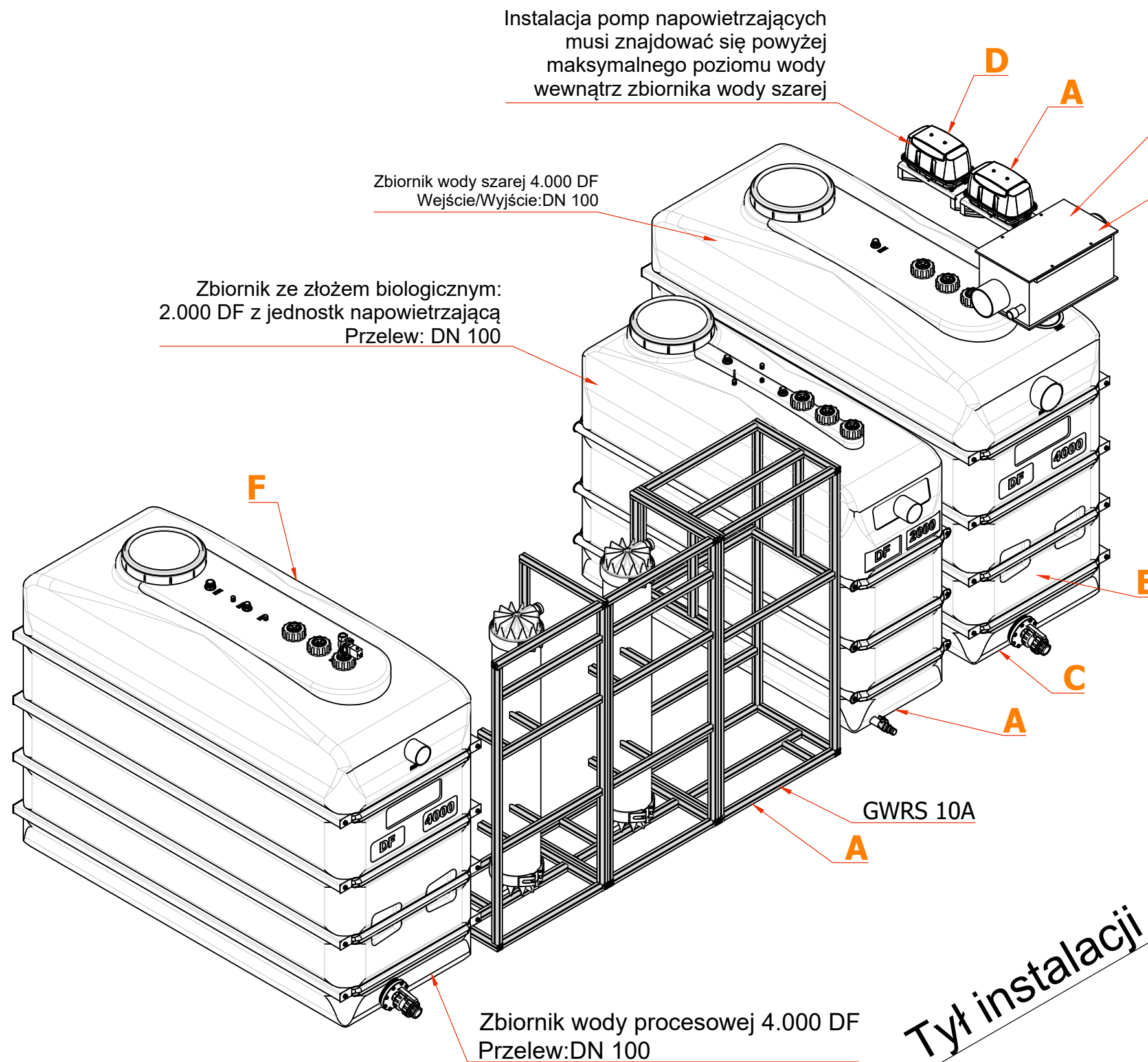


KLIENT:	-	OBIEKT:	-
TECHNOLOGIA:	ODZYSK WODY SZAREJ		
TYTUŁ:	GWRS 10A rysunek poglądowy		
OPRAC.	IMIE I NAZWISKO	PODPIS	DATA
SPRAWDZ.			
ZATWIER.			
SKALA:	1:60	ARKUSZ:	1 z 1

A4



Instalacja pomp napowietrzających musi znajdować się powyżej maksymalnego poziomu wody wewnątrz zbiornika wody szarej

Zbiornik wody szarej 4.000 DF
Wejście/Wyjście: DN 100

Zbiornik ze złożem biologicznym: 2.000 DF z jednostką napowietrzającą
Przelew: DN 100

Zbiornik wody procesowej 4.000 DF
Przelew: DN 100

Filtr wstępny
Wejście/Wyjście/Przelew: DN150

(A)
Type: GWRS 10A
Wydajność systemu: ~ 10.000 litrów/dzień
Masa: 190 kg

Zbiornik ze złożem biologicznym: 1x PE HD 2.000 DF wraz z jednostką napowietrzającą
Przelew: DN 100
Zawór spustowy: 1 1/2" gwint wewnętrzny
PCV niebieski wąż elastyczny, 3 m
Masa pustego zbiornika: 115 kg

(B)
Filtr wstępny WATERSYSTEM MAX II
Wejście/Wyjście/Przelew: DN150
Przylącze płukania wstecznego: 1" gwint wewnętrzny
pmin: 1 bar; pmax: 2 bar
Masa transportowa: 15 kg

(C)
Zbiornik wody szarej 4.000 litrów
Wejście/Przelew: DN 100
Zawór spustowy: 1 1/2" gwint wewnętrzny
Masa pustego zbiornika: 235 kg

(D)
Jednostka napowietrzająca (opcja)
PCV wąż elastyczny czerwony: 3/4" gwint wewnętrzny długość: 5m

(E)
Zanurzeniowa pompa wody szarej DOC 3
PCV wąż elastyczny czarny: 1" gwint wewnętrzny długość: 5m

(F)
Zbiornik wody procesowej 4.000 litrów
Przelew: DN 100
Przylącze wody wodociągowej: 1" gwint wewnętrzny
pmin: 1 bar; pmax: 10 bar
Przelew awaryjny DIN EN 1717: LxW 2 x 200 x 125 mm
Zawór spustowy: 1 1/2" gwint wewnętrzny
Masa pustego zbiornika: 235 kg

Dane techniczne stacji
Masa transportowa: 840 kg
Zasilanie: 400 V / 16 A / 50 Hz / 2,75 kW

Tył instalacji

Urządzenie jest sprzedawane bez orurowania:


Orurowanie instalacji oraz przelewy DN 150
Przewód ciśnieniowy pompy płukania wstecznego DN 32 (1 1/4") ze zbiornika F do GWRS 10A A
Przewód ciśnieniowy pompy płukania filtra DN 25 (1") ze GWRS 10A do filtra wstępnego B

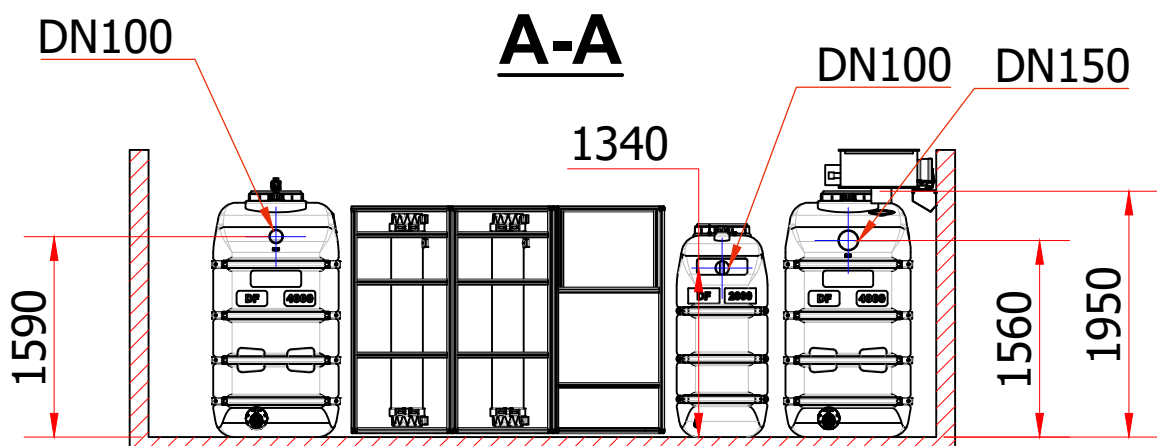
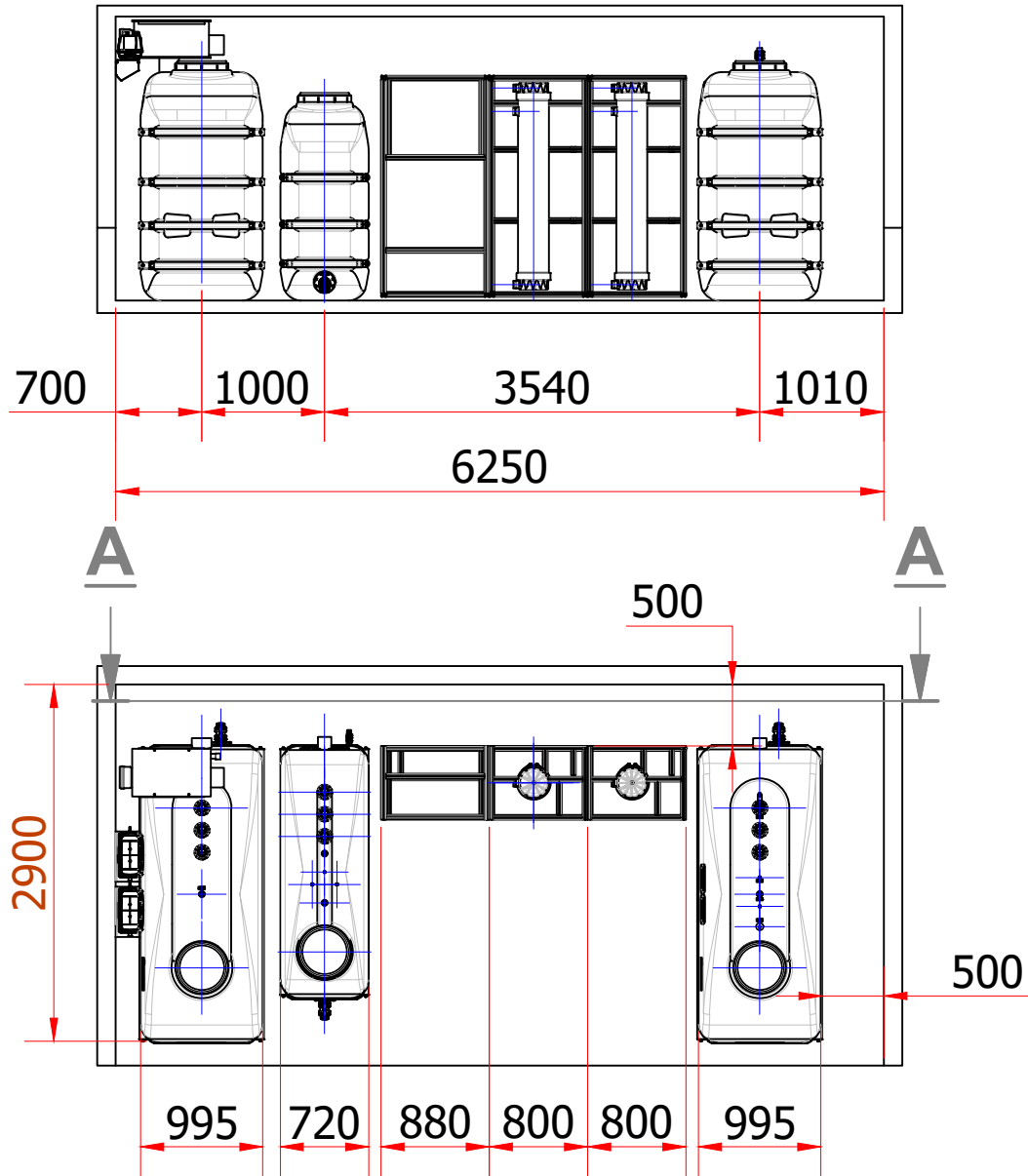
Instalacja jednostek napowietrzania musi znajdować się powyżej maksymalnego poziomu wody wewnątrz zbiornika wody szarej

Wymiary podane w mm; odległość od ściany min. 300 mm.

*Wysokość instalacji zależy od użytych materiałów montażowych

Zmiany techniczne zastrzeżone. Jest to przykładowa instalacja która może się zmienić.

		KLIENT:	-	OBIEKT:	-
		TECHNOLOGIA: ODZYSK WODY SZAREJ			
		TYTUŁ: GWRS 10A rysunek złożeniowy			
		NR RYSUNKU:			
OPRAC.	IMIĘ I NAZWISKO	PODPIS	DATA	<div style="float: right; font-size: 2em; font-weight: bold;">A3</div>	
SPRAWDZ.					
ZATWIER.					
		SKALA:	1:30	ARKUSZ:	1 z 1



KLIENT:	-	OBIEKT:	-
TECHNOLOGIA:	ODZYSK WODY SZAREJ		
TYTUŁ:	GWRS 10A rysunek wymiarowy		
OPRAC.	IMIĘ I NAZWISKO	PODPIS	DATA
SPRAWDZ.			
ZATWIER.			
NR RYSUNKU:			A4
SKALA:	1:60	ARKUSZ:	1 z 1