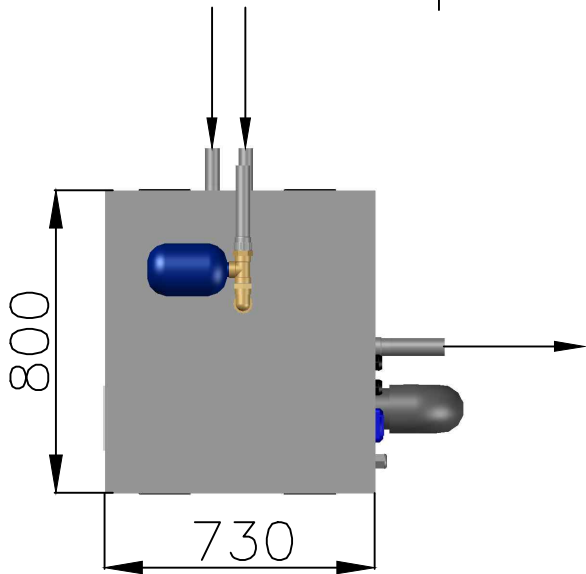
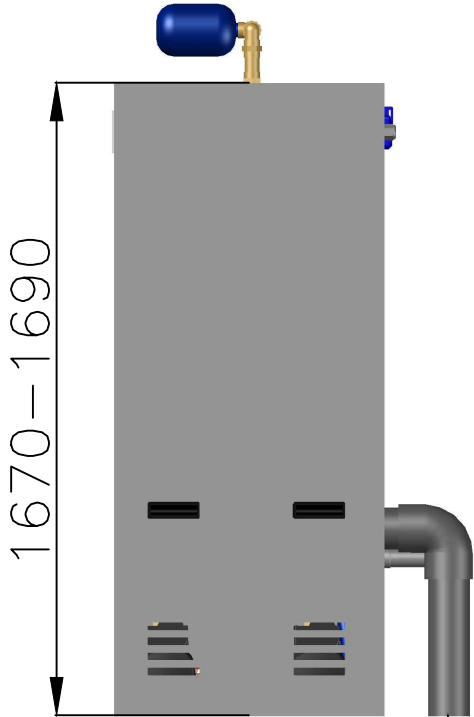
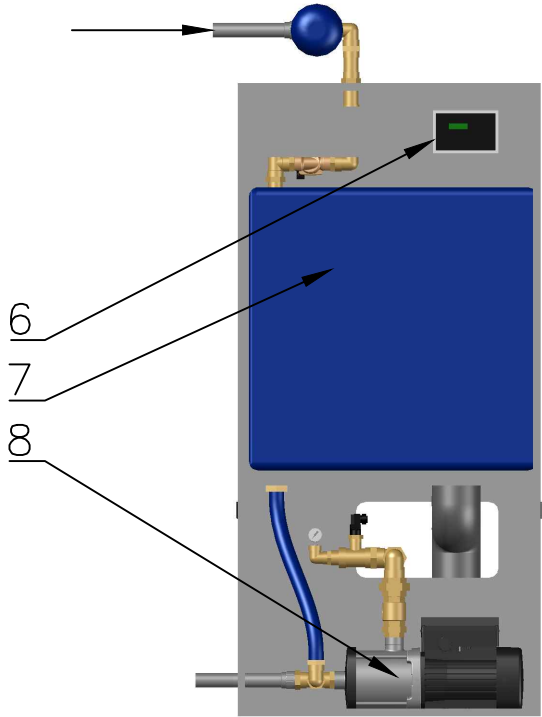
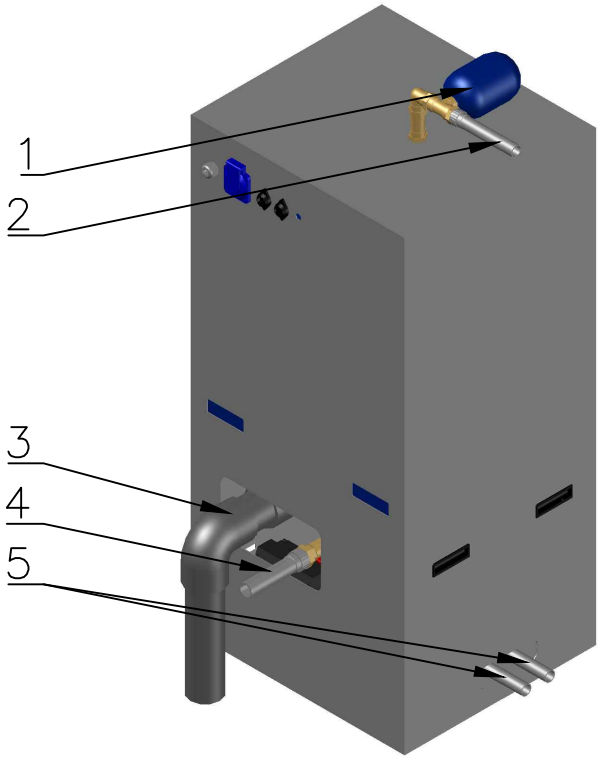


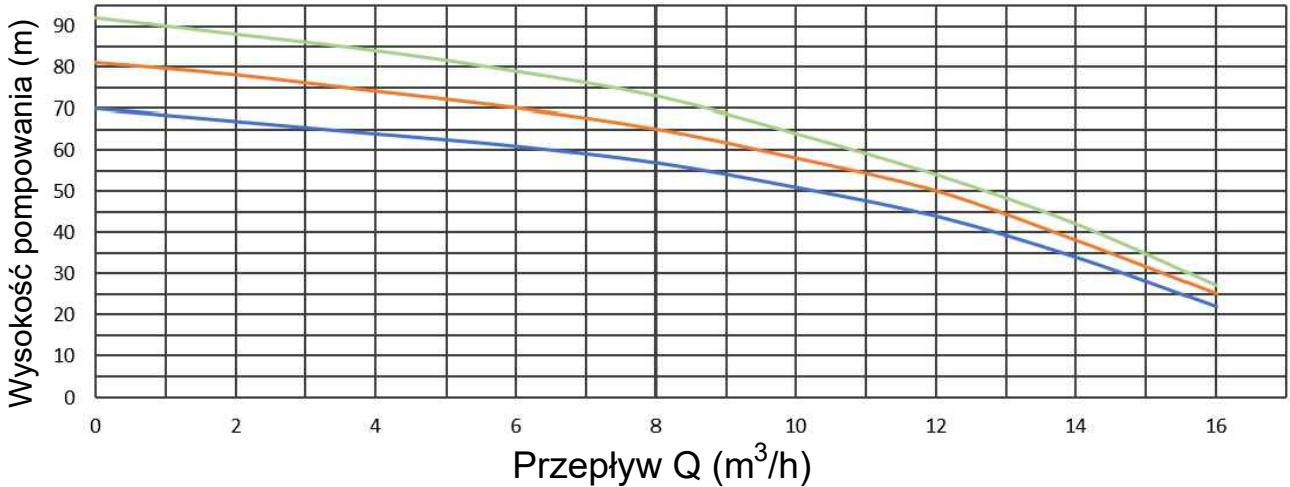
Aquamaster seria X 200				
Parametr	Jedn.	16–70	16–80	16–90
Maksymalna wydajność	m³/h	16,0		
Maksymalna wydajność podnoszenia	m	70	81	92
Moc znamionowa P1	W	1530	1740	2060
Moc znamionowa P2	W	1300	1500	2000
Przyłącza wody deszczowej	cal	1 1/4"		
Przyłącza wody miejskiej	cal	1 1/4"		
Wyjście wody	cal	1 1/2"		
Przelew awaryjny	DN	100		



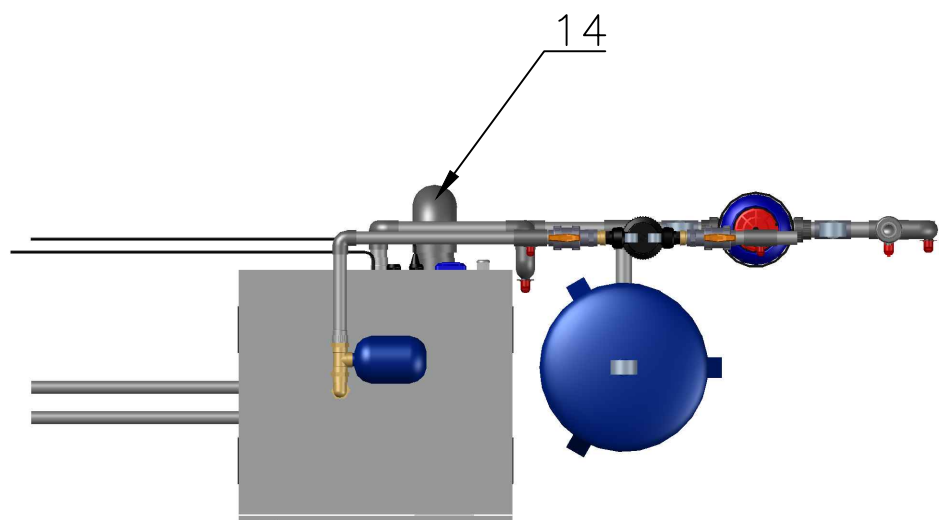
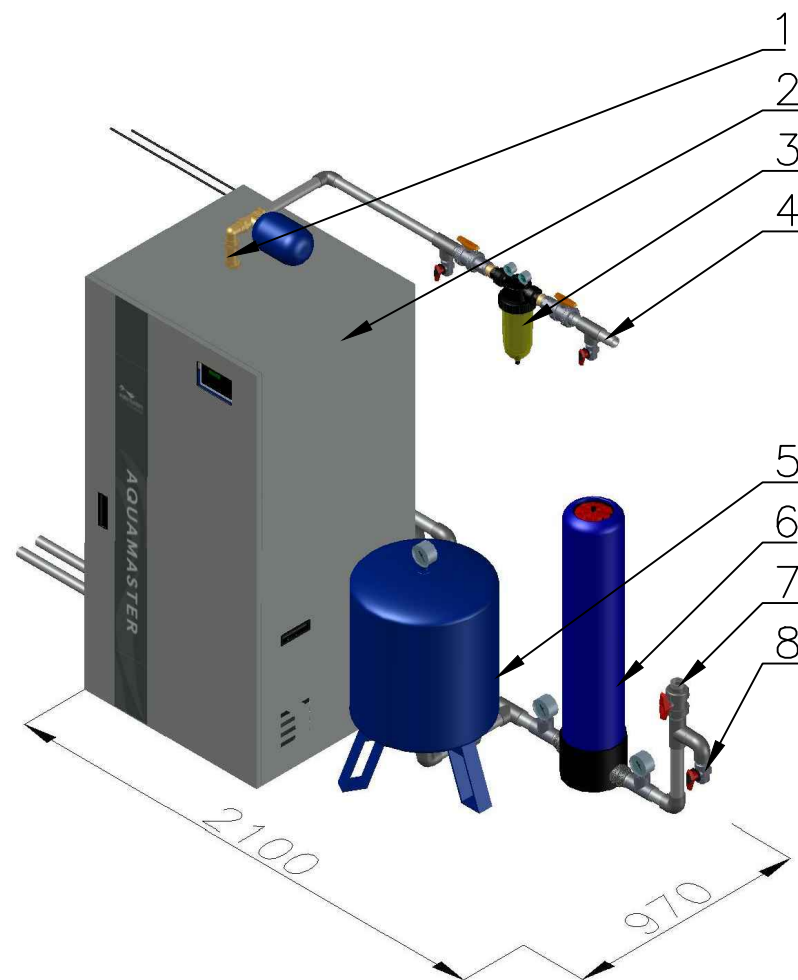
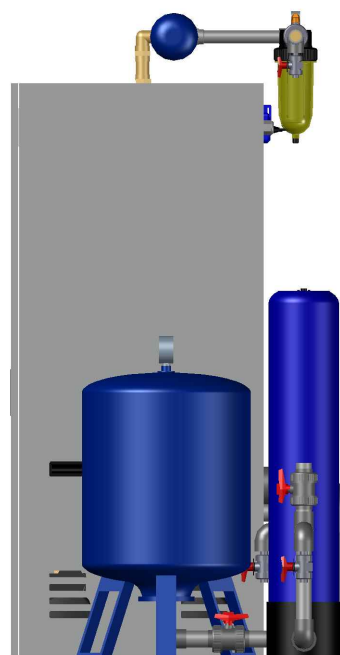
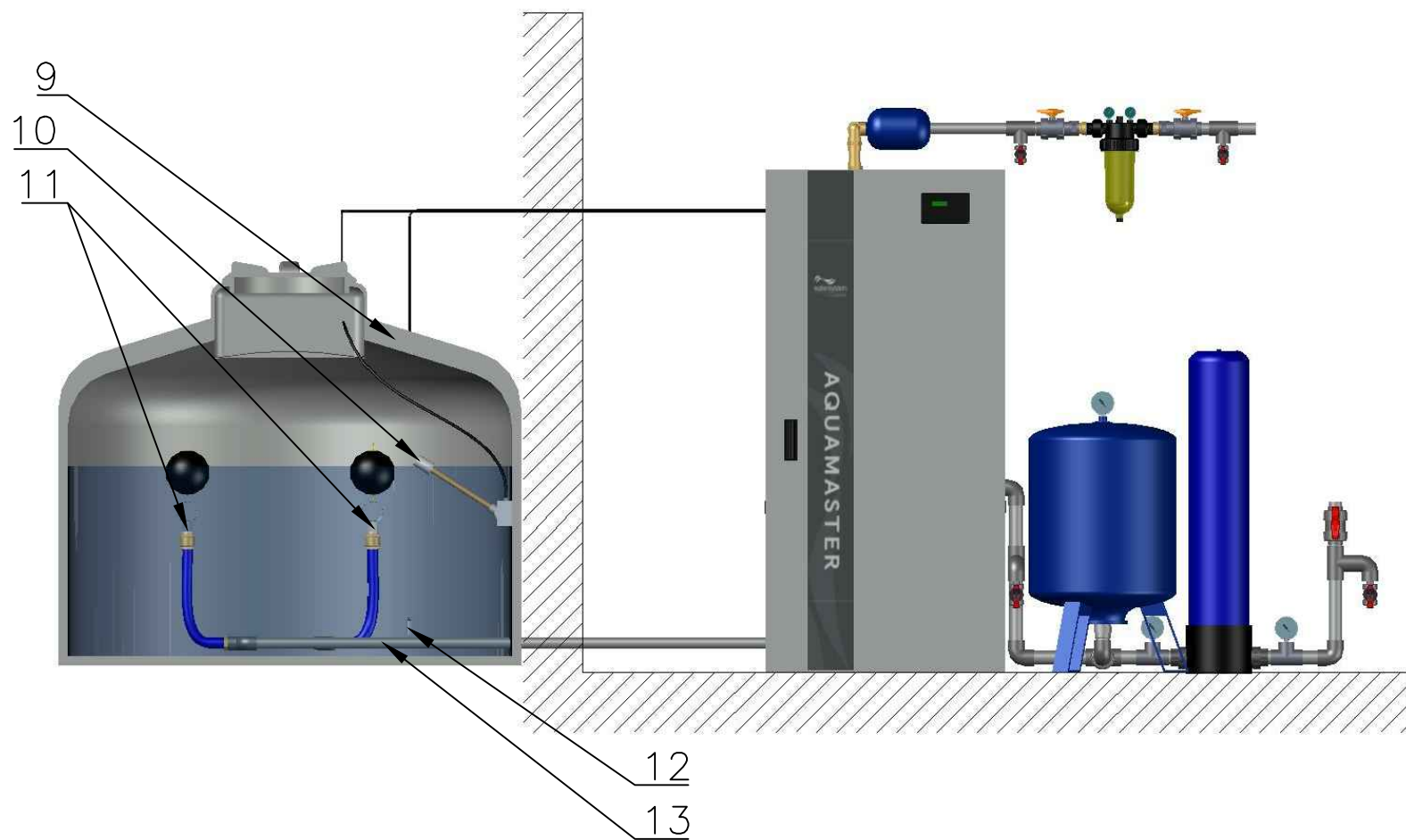
Lp	Objaśnienie
1	Tłumik drgań
2	Przyłącze wody wodociągowej
3	Przelew awaryjny
4	Wyjście wody
5	Przyłącza wody deszczowej
6	Sterownik
7	Zbiornik
8	Pompy



KLIENT: —		OBIEKT: —	
TECHNOLOGIA: —			
TYTUŁ: AQUAMASTER SERIA X 200			
NR RYSUNKU:		AQ X 200—16	
SKALA: 1:20		ARKUSZ: 1 z 1	



LEGENDA			IMIĘ I NAZWISKO	PODPIS	DATA
Kolor lini	Model				
Niebieski	16–70	OPRAC.	K.PRUCHNIAK		03.2023
Pomarańczowy	16–80	SPRAWDZ.	T.SOBOLEWSKI		03.2023
Zielony	16–90	ZATWIER.	T.SOBOLEWSKI		03.2023



Lp	Objasnienie
1	Przyłącze wody wodociągowej
2	Centrala deszczowa AQ X 200
3	Filtr siatkowy NW
4	Wejście wody wodociągowej
5	Zbiornik przeponowy
6	Filtr węglowy BESTONE
7	Wyjście wody z centrali deszczowej
8	Pobór próbek
9	Wejście wody deszczowej
10	Czujnik pływakowy
11	Zbiornik wody deszczowej
12	Pływające punkty poboru wody
13	Sonda hydrostatyczna
14	Przyłącze kanalizacyjne



KLIENT:	—	OBIEKT:	—
TECHNOLOGIA:	—		
TYTUŁ:	PRZYKŁADOWY SCHEMAT MONTAŻOWY AQ X 200		
NR RYSUNKU:	—		
SKALA:	—	ARKUSZ:	1 z 1

*Urządzenie dostarczane jest bez orurowania, zaworów regulacyjnych i innej aparatury

A3